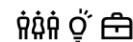


Bienvenue dans les « Missions Professionnelles » !

Réunion de démarrage des projets

Equipe coordinatrice
Marion HUBER
Stéphanie NOLOT

Idip
2022-2023



Missions Professionnelles

Institut de développement et d'innovation pédagogiques

Université de Strasbourg



Activité brise-glace : faites connaissance !



- Choisissez une **carte Dixit** parmi celles proposées
- Prenez-la en photo !
- 1'30 pour échanger en binôme autour de vos cartes respectives : pourquoi l'avez-vous choisie ? Points communs, différences ? Que représente-t'elle pour vous ?...
- Choisissez une nouvelle carte Dixit et changez de binôme !

Les Missions Professionnelles

- D'après vous, qu'est-ce qu'une Mission professionnelle ?
- Quel est votre projet ? Pourquoi avez-vous choisi de participer à une Mission Professionnelle ?
- Quels sont les différents acteurs et leur rôle ?
- Avez-vous des questions spécifiques ?



Une Mission Pro | Qu'est-ce que c'est ?

Réaliser un **projet** concret pour répondre à la demande **d'une entreprise, d'une association, d'une start-up...**

un travail **en équipe pluridisciplinaire** sur un semestre

Un **tuteur professionnel** pour accompagner votre groupe

pour gagner 3 ECTS et valider une **UE**



Une Mission Pro | Pourquoi faire ?

- Mettre et pratique **mes compétences** et en développer de nouvelles
- Échanger et travailler avec des **étudiants** d'autres filières
 - Participer à un **projet concret**, enrichir mon **CV**
 - Développer mon réseau de **contacts professionnels**
- Apprendre à gérer un projet **en autonomie**, dans des conditions professionnalisantes



SEPTEMBRE



Choix des projets

OCTOBRE



Première rencontre avec le tuteur

OCTOBRE-JANVIER



Travail en groupe-projet
Rencontres régulières avec le
commanditaire et le tuteur

MI-JANVIER



Rendu du livrable
Rendu du bilan personnel
Soutenance



DECEMBRE



Choix des projets

FEVRIER



Première rencontre avec le tuteur

FEVRIER-MAI



Travail en groupe-projet
Rencontres régulières avec le
commanditaire et le tuteur

MI-MAI



Rendu du livrable
Rendu du bilan personnel
Soutenance



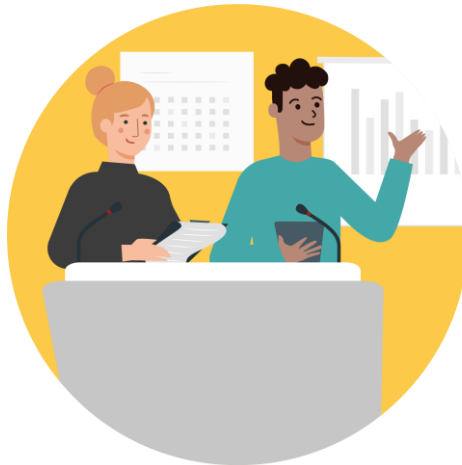
- **Le tuteur** : guide le groupe dans sa mission et vous accompagne dans la méthodologie de gestion de projet
- **Le commanditaire** : est le référent de l'organisme / l'entreprise. C'est lui qui propose le projet et qui en précise les objectifs
- **L'équipe coordinatrice** : fait le lien avec les commanditaires et les tuteurs, s'assure que les projets se déroulent bien, et répond à vos questions administratives

Et l'évaluation ?

Une **note de cadrage**
rédigé par le groupe
J+1 mois



Une **soutenance** en
groupe devant un jury
J+3 mois et demi



Un **bilan personnel**
J+3 mois et demi





La note de cadrage

Partenaires associés au projet :

D'autres partenaires que ceux indiqués dans le cahier des charges seront-ils associés au projet ? Si oui, quelles perspectives cela vous ouvre-t-il ?

Si certains partenaires se sont désistés du projet, vos missions en sont-elles impactées ? Comment cet impact pourrait-il être minimisé ?

#2 – Analyse des besoins

Analyse de l'existant :

Quelles solutions ont déjà été expérimentées par votre commanditaire par le passé ?

Ces solutions ont-elles permis d'améliorer la situation ? Si oui, comment ? Si non, pourquoi ?

#3 – Votre projet

Benchmark :

Quels éléments de votre benchmark sont venus nourrir votre réflexion sur le projet et comment ?



Pour vous aider...



Un carnet « Gestion de projet » et des « fiches méthodes »

Pour compléter l'aide apportée par votre tuteur et vous donner toutes les informations dont vous aurez besoin !



Un cours en ligne sur la gestion de projet

Pour vous apporter des compléments bien utiles



Un atelier Préparation à la soutenance

Pour vous permettre de préparer votre oral

L'espace Moodle « Votre Mission Professionnelle »

VOTRE MISSION PROFESSIONNELLE !

Toutes les informations pour mener votre projet de **A** à **Z**



<https://aidealareussite.unistra.fr/course/view.php?id=86>
Code d'accès : **MPIDIP-2022-23**

Activité brise-glace : « 2 vérités et 1 mensonge »

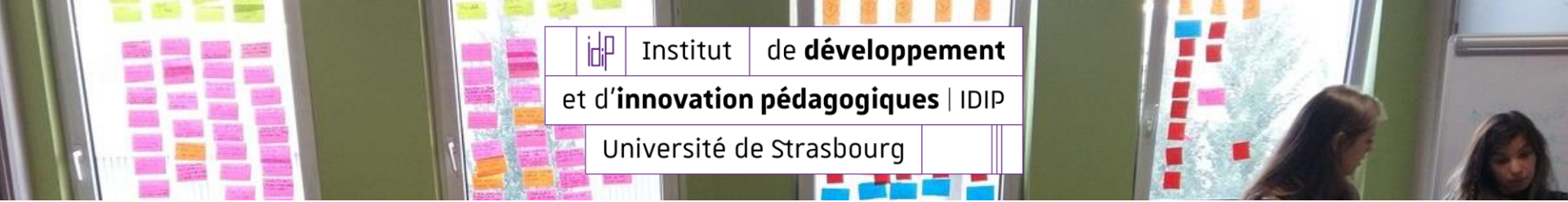
.....

- Présentez-vous à votre groupe en énonçant 2 vérités et 1 mensonge
- Vous pouvez parler de vos passe-temps, centres d'intérêt, expériences passées,....
- Pour le groupe, le défi est simple : retrouver le mensonge !

Première étape : prenez contact avec votre tuteur.trice !

.....

- Trouvez 2-3 créneaux auxquels vous êtes disponibles la semaine prochaine
- Préparez un mail simple à votre tuteur en lui proposant ces 2-3 créneaux
- Envoyez-lui !



Pitchez votre projet !

- En équipe, **identifiez** ce qui vous paraît le plus important dans le projet et **comparez** ce que vous en avez compris
- 1'30mn pour **pitcher** votre projet aux autres groupes !
- **Pour vous aider** : notez les points sur lesquels vous êtes d'accord et les questions que vous vous posez



idIP Institut de développement
et d'innovation pédagogiques | IDIP
Université de Strasbourg

Feedbacks !



Pour les groupes qui écoutent, avez-vous des questions, des commentaires, des conseils ?

Tableau de bord professionnel

Des outils et des ressources exclusifs aux créateurs.



14 Publications 47 Abonnés 47 Abonne...

Farfouilleurs de la Culture

Artiste

Ambassadeurs de la Carte Culture

Strasbourg

Découvrez nos podcasts culturels

audioblog.arteradio.com/blog/166301/les-farfouilleur...

Modifier pro...

Outils publi...

Statistiques



Étudiants



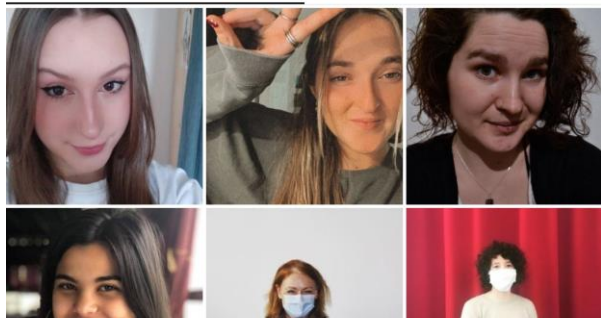
Étudiants



Étudiants



Nouveau



CONCOURS DE CRITIQUE DE FILMS RUSSES

Rédigez votre critique de votre choix à partir de la programmation du Ciné-club russe, en français ou en russe, et remportez de nombreux prix



Scannes le QR Code pour trouver les règles du concours
Pour plus de renseignements contactez nous à : concours.cineclub.russe@gmail.com



L'ÉQUIPE DE LA CRÉATION ARTISTIQUE PRÉSENTE

L'Incroyable Histoire du Chien Rouge



DE JANVIER À MAI 2022

CHAGROT CAMILLE - GAMBOU ANANDA-RENÉE
JARRY PAULINE - MANGÉART ROMANE
REGNAULT SARAH - HELSTROFFER MARINE



A vous de jouer !

Autres slides utiles



La convention de stage

- Pour être couvert par la responsabilité civile en cas d'accident
- **Etablissement d'accueil** : l'organisme qui propose le projet
- **Tuteur professionnel** : votre commanditaire
- **Enseignant référent** : le responsable de votre cursus
- **Signataire** : votre tuteur de groupe